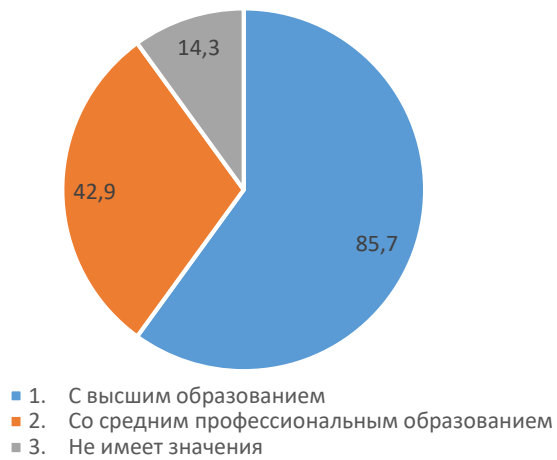
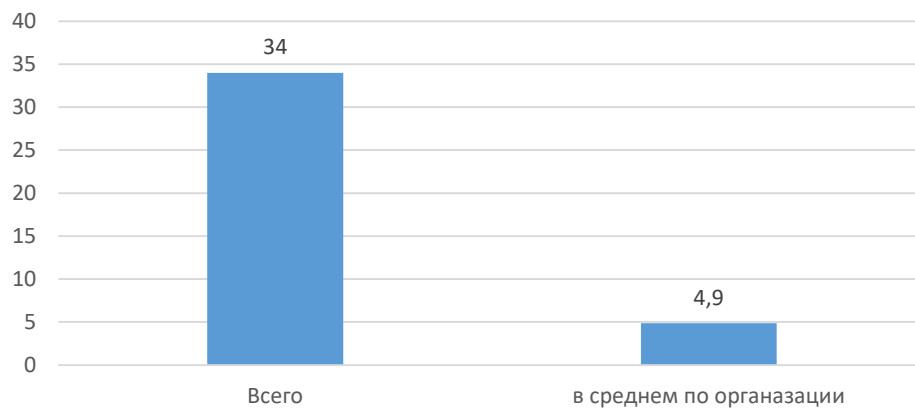


Результаты опроса работодателей

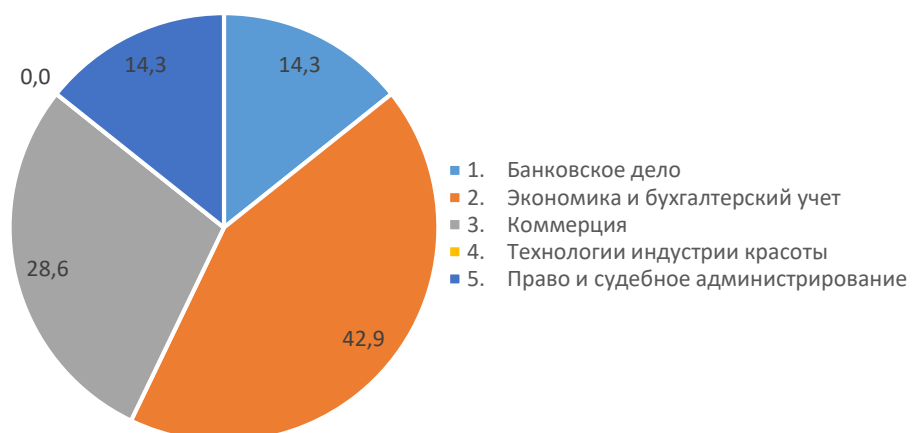
Выпускники какого уровня подготовки для Вас предпочтительны при приеме на работу?, %



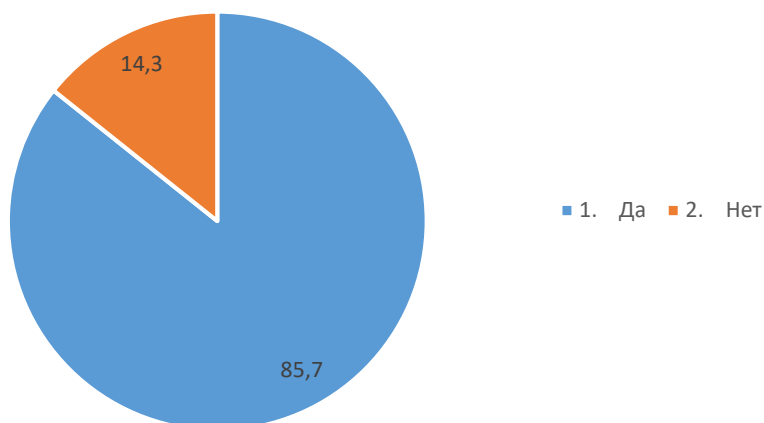
Укажите количество выпускников и обучающихся нашего колледжа принято Вами на работу за последние 5 лет? (чел)



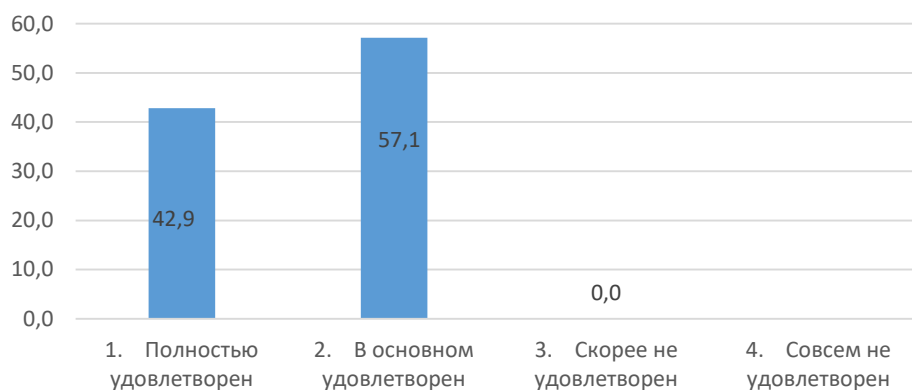
Выпускники и обучающиеся каких направлений подготовки трудоустроены в Вашей организации?, %



Проходят ли практику обучающиеся нашего колледжа в Вашей организации?, %



Насколько Вы, как работодатель удовлетворены компетентностью выпускников и обучающихся нашего колледжа?, %



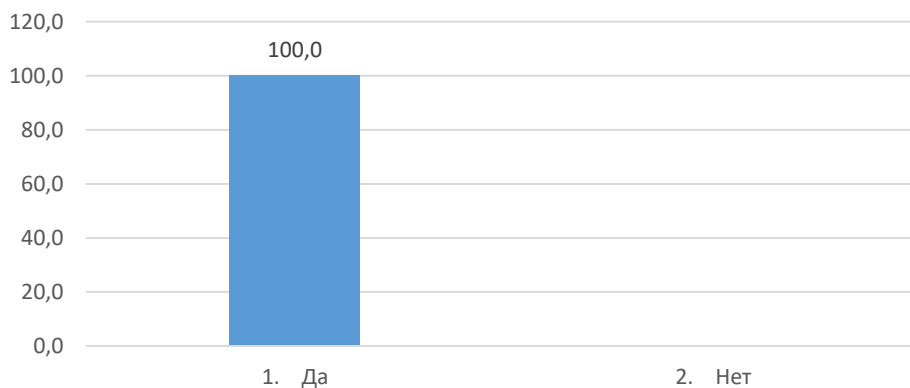
Основные достоинства при подготовке обучающихся колледжа, %



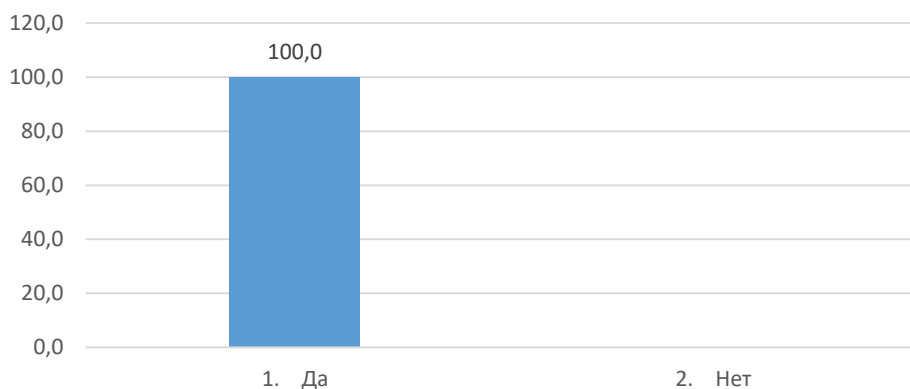
Основные недостатки выпускников и обучающихся колледжа с точки зрения работодателя, %



Намерены ли Вы в будущем принимать обучающихся и выпускников колледжа на работу?, %



Желает ли Ваше предприятие развивать деловые связи и сотрудничество с нашей образовательной организацией?, %



Если ответ на 10 вопрос «да», отметьте, пожалуйста, в какой сфере?, %

